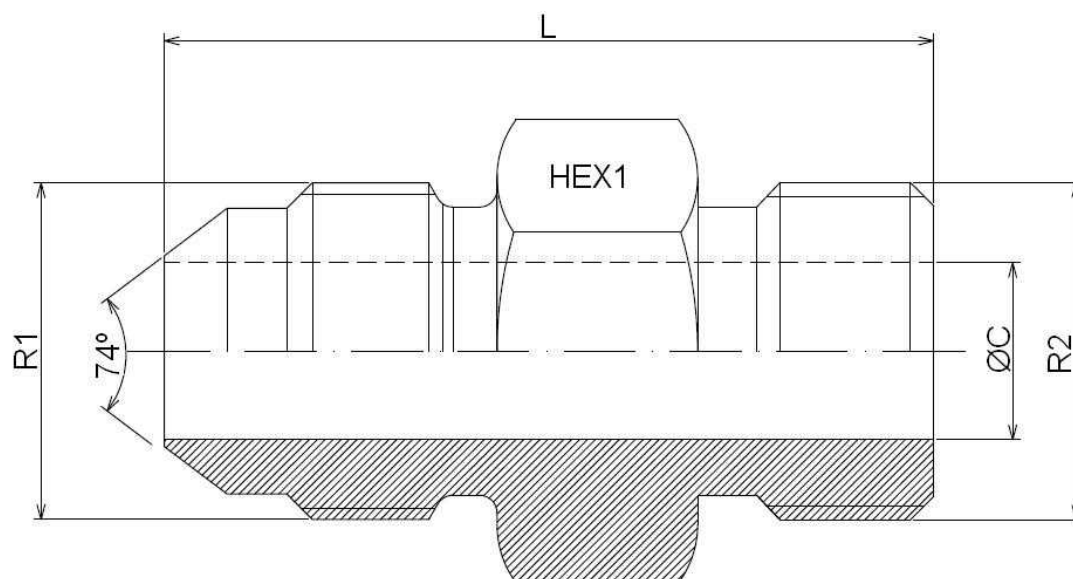


Adaptadores O'Ring Boss

Uniones rectas macho

Adaptador macho O'Ring Boss - macho JIC 37º**FLUIDAL**

Acero Inoxidable AISI 316-L

1/1

Artículo	ØD1	ØD2	R1	R2	L	HEX 1	ØC
ZS22006	6	1/4	7/16"-20h UNF	7/16"-20h UNF	31	14	4
ZS22008	8	5/16	1/2"-20h UNF	1/2"-20h UNF	32	19	5
ZS22010	10	3/8	9/16"-18h UNF	9/16"-18h UNF	32,6	17	7,5
ZS22012	12	1/2	3/4"-16h UNF	3/4"-16h UNF	37,5	22	10
ZS22016	14-15-16	5/8	7/8"-14h UNF	7/8"-14h UNF	43	27	12,5
ZS22020	18-20	3/4	1"1/16-12h UN	1"1/16-12h UN	50	32	15,5
ZS22025	25	1	1"5/16-12h UN	1"5/16-12h UN	52	41	21,5
ZS22032	30-32	1 1/4	1"5/8-12h UN	1"5/8-12h UN	55	50	27,5
ZS22038	38	1 1/2	1"7/8-12h UN	1"7/8-12h UN	60	55	33

Adaptadores O'Ring Boss

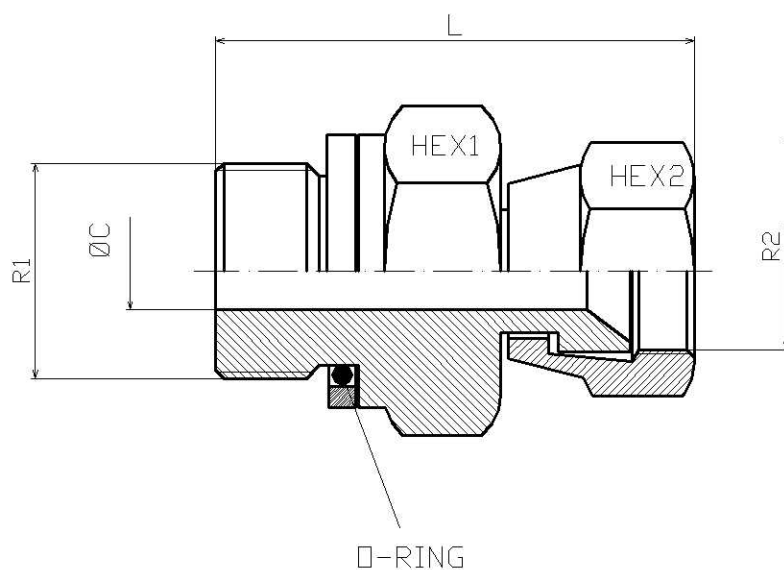
Uniones rectas macho-hembra

Adaptador macho O'Ring Boss - hembra giratoria JIC 37º

Acero Inoxidable AISI 316-L



1/1



Artículo	ØD1	ØD2	R1	R2	L	HEX 1	HEX 2	ØC
ZS38006	6	1/4	H 7/16" 20h UNF	M 7/16" 20h UNF				
ZS38010	10	3/8	H 9/16" 18h UNF	M 9/16" 18h UNF	29	17	19	6
ZS38012	12	1/2	H 3/4" 16h UNF	M 3/4" 16h UNF	33	22	24	10
ZS38016	14-15-16	5/8	H 7/8" 14h UNF	M 7/8" 14h UNF				
ZS38020	18-20	3/4	H 1"1/16 12h UN	M 1"1/16 12h UN				
ZS38025	25	1	H 1"5/16 12h UN	M 1"5/16 12h UN				

Adaptadores O'Ring Boss

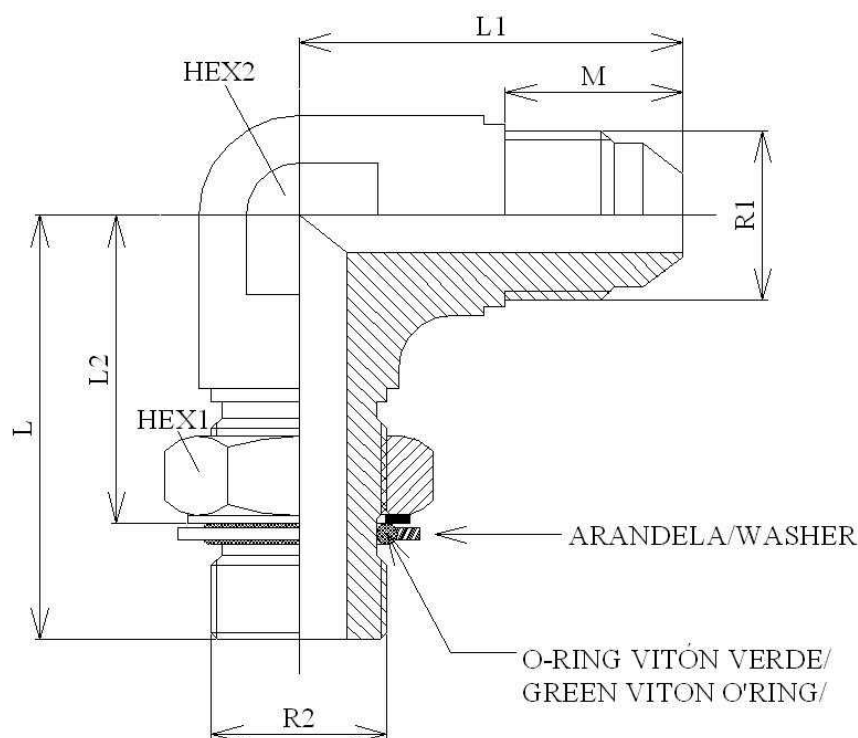
Codos y Tes en forja

Codo 90º regulable macho O'Ring Boss - macho JIC 37º

Acero Inoxidable AISI 316-L



1/1



Artículo	ØD1	ØD2	R1	R2	L	L1	L2	HEX 1	HEX 2	M
ZS57506	6	1/4	7/16 - 20h UNF	7/16 - 20h UNF	26	22,5	20	14	12	13,6
ZS57508	8	5/16	1/2 - 20h UNF	1/2 - 20h UNF	27,5	24	21	17	14	13,6
ZS57510	10	3/8	9/16 - 18h UNF	9/16 - 18h UNF	31,5	27	22,5	19	14	13,8
ZS57512	12	1/2	3/4 - 16h UNF	3/4 - 16h UNF	36,5	31,5	26	24	19	16,3
ZS57516	14-15-16	5/8	7/8 - 14h UNF	7/8 - 14h UNF	43	36,5	31	27	24	18,9
ZS57520	18-20	3/4	1 1/16 - 12h UN	1 1/16 - 12h UN	49	42	33	32	28	21,6
ZS57525	25	1	1 5/16 - 12h UN	1 5/16 - 12h UN	52	46	42	38	36	22,8